



ФЕДЕРАЛЬНАЯ СЛУЖБА
ГОСУДАРСТВЕННОЙ СТАТИСТИКИ

Территориальный орган Федеральной службы
государственной статистики по Орловской области

Основные показатели промышленного производства Орловской области



за январь-июль 2022 года



ФЕДЕРАЛЬНАЯ СЛУЖБА
ГОСУДАРСТВЕННОЙ СТАТИСТИКИ

Основные показатели промышленного производства

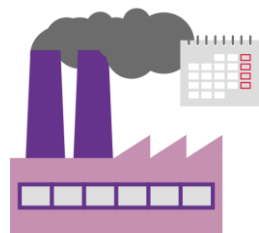
Орловской области

за январь-июль 2022 года

01 Производство промышленной продукции

02 Объем отгруженных товаров собственного производства, выполненных работ и услуг собственными силами





ПРОИЗВОДСТВО ОТДЕЛЬНЫХ ВИДОВ ПРОМЫШЛЕННОЙ ПРОДУКЦИИ

ЯНВАРЬ - ИЮЛЬ 2022 ГОДА В ПРОЦЕНТАХ К ЯНВАРЮ - ИЮЛЮ 2021 ГОДА



Свинина парная, остывшая или охлажденная, в том числе для детского питания

39,0 тыс. тонн

▼ 99,4%



Сыры

6,4 тыс. тонн

▲ 122,3%



Блоки оконные пластмассовые

96,1 тыс. м²

▼ 95,3%



Изделия хлебобулочные недлительного хранения

19,1 тыс. тонн

▼ 96,2%



Мука из зерновых культур, овощных и других растительных культур; смеси из них

65,0 тыс. тонн

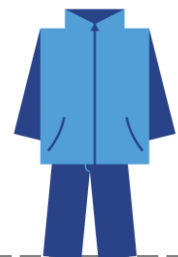
▲ в 1,7 р.



Насосы центробежные подачи жидкостей прочие; насосы прочие

155,8 тыс. штук

▼ 96,5%



Спецодежда

4 011,3 тыс. штук

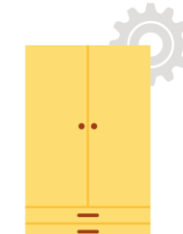
▲ в 1,7 р.



Проводники электрические прочие на напряжение не более 1 кВ

107,7 тыс. км

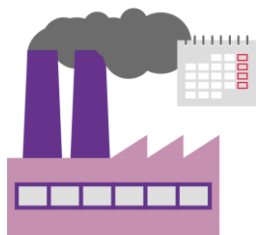
▼ 90,2%



Шкафы кухонные, для спальни, столовой и гостиной

98,5 тыс. штук

▼ 69,8%



ПРОИЗВОДСТВО ОТДЕЛЬНЫХ ВИДОВ ПРОМЫШЛЕННОЙ ПРОДУКЦИИ

ИЮЛЬ 2022 ГОДА В ПРОЦЕНТАХ К ИЮНЮ 2022 ГОДА



Свинина парная, остывшая или охлажденная, в том числе для детского питания

5,8 тыс. тонн
▲ 103,9%



Сыры

1,1 тыс. тонн
▲ 135,9%



Блоки оконные пластмассовые

17,8 тыс. м²
▲ 105,0%



Изделия хлебобулочные недлительного хранения

2,8 тыс. тонн
▲ 102,9%



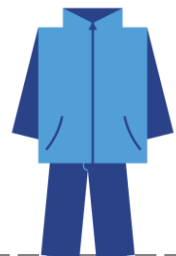
Мука из зерновых культур, овощных и других растительных культур; смеси из них

6,7 тыс. тонн
▼ 56,4%



Насосы центробежные подачи жидкостей прочие; насосы прочие

23,0 тыс. штук
▼ 96,7%



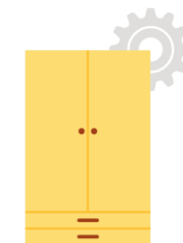
Спецодежда

405,0 тыс. штук
▼ 83,8%



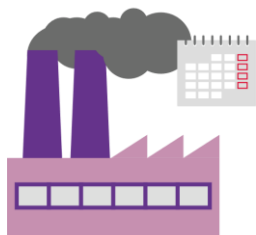
Проводники электрические прочие на напряжение не более 1 кВ

15,8 тыс. км
▲ 111,1%



Шкафы кухонные, для спальни, столовой и гостиной

9,6 тыс. штук
▼ 71,9%



ПРОИЗВОДСТВО ОТДЕЛЬНЫХ ВИДОВ ПРОМЫШЛЕННОЙ ПРОДУКЦИИ

ИЮЛЬ 2022 ГОДА В ПРОЦЕНТАХ К ИЮЛЮ 2021 ГОДА



Свинина парная, остывшая или охлажденная, в том числе для детского питания

5,8 тыс. тонн
▲ 101,9%



Сыры

1,1 тыс. тонн
▲ 107,1%



Блоки оконные пластмассовые

17,8 тыс. м²
▼ 76,1%



Изделия хлебобулочные недлительного хранения

2,8 тыс. тонн
▼ 96,4%



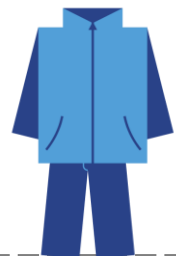
Мука из зерновых культур, овощных и других растительных культур; смеси из них

6,7 тыс. тонн
▲ в 1,8 р.



Насосы центробежные подачи жидкостей прочие; насосы прочие

23,0 тыс. штук
▼ 85,5%



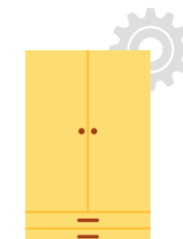
Спецодежда

405,0 тыс. штук
▼ 50,3%



Проводники электрические прочие на напряжение не более 1 кВ

15,8 тыс. км
▼ 82,5%



Шкафы кухонные, для спальни, столовой и гостиной

9,6 тыс. штук
▼ 86,9%



ПЕРЕРАБОТКА И КОНСЕРВИРОВАНИЕ МЯСА И МЯСНОЙ ПИЩЕВОЙ ПРОДУКЦИИ ТЫСЯЧ ТОНН

ЯНВАРЬ - ИЮЛЬ 2022 ГОДА



Мясо и субпродукты
пищевые домашней птицы

16,4



Свинина парная, остывшая
или охлажденная, в том
числе для детского
питания

39,0



Мясо крупного рогатого скота
(говядина и телятина) парное,
остывшее или охлажденное,
в том числе для детского питания

0,8



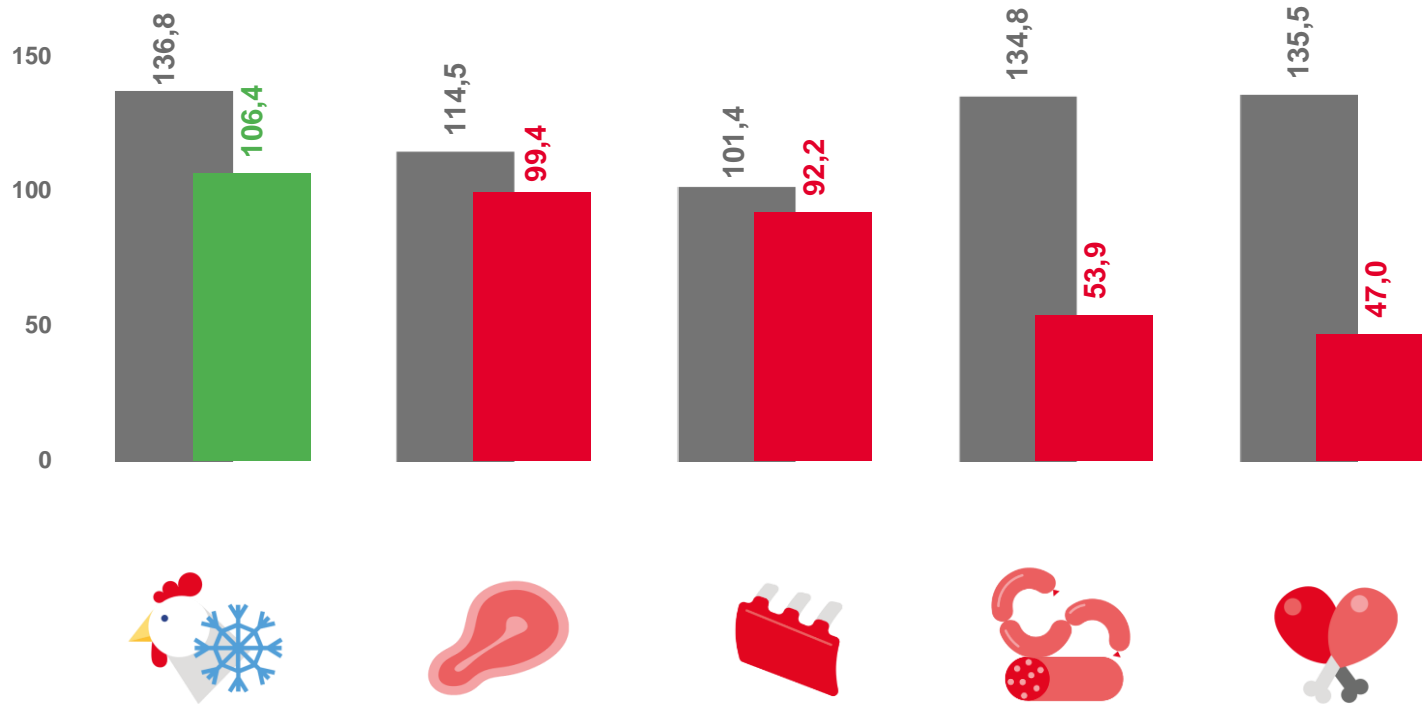
Изделия колбасные, включая
изделия колбасные для детского
питания

2,0



Полуфабрикаты мясные,
мясосодержащие,
охлажденные, замороженные

13,0



■ Январь - июль 2022 г. в % к январю - июлю 2021 г.

■ Январь - июль 2021 г. в % к январю - июлю 2020 г.





ПРОИЗВОДСТВО МОЛОЧНОЙ ПРОДУКЦИИ

ТОНН

ЯНВАРЬ - ИЮЛЬ 2022 ГОДА



Сыры

6 416,2



Масло сливочное

1 375,4



Молоко, кроме сырого

8 142,2



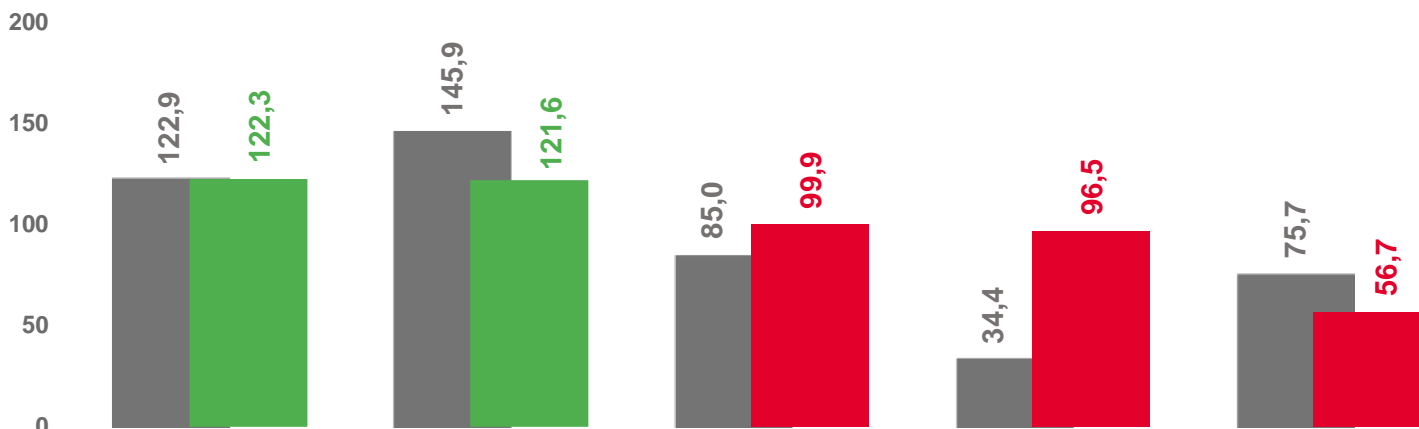
Продукты кисломолочные (кроме сметаны)

1 553,1



Творог

594,6



■ Январь - июль 2022 г. в % к январю - июлю 2021 г.

■ Январь - июль 2021 г. в % к январю - июлю 2020 г.





ПРОИЗВОДСТВО ОТДЕЛЬНЫХ ВИДОВ ОДЕЖДЫ

ТЫСЯЧ ШТУК

ЯНВАРЬ - ИЮЛЬ 2022 ГОДА



Спецодежда

4 011,3



Жакеты и блейзеры женские или для девочек из текстильных материалов, кроме трикотажных или вязаных

37,9



Юбки и юбки-брюки женские или для девочек из текстильных материалов, кроме трикотажных или вязаных

21,4



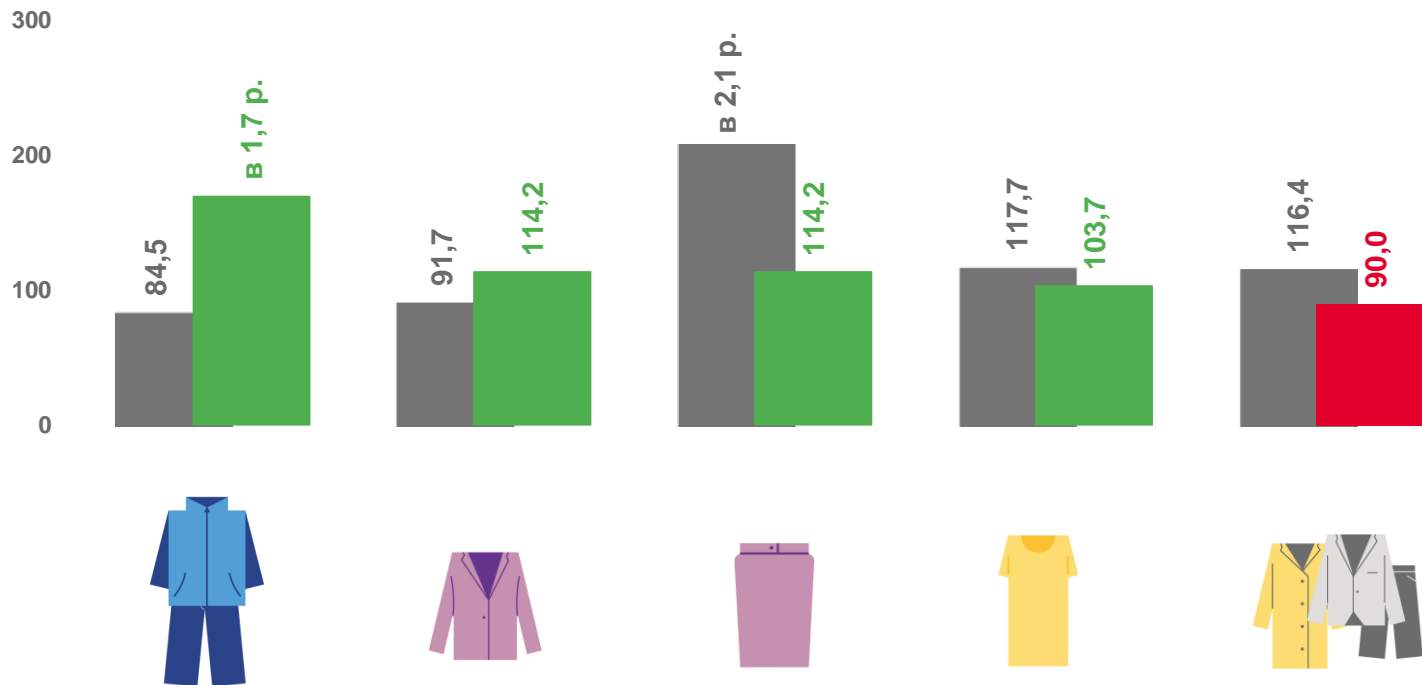
Платья женские или для девочек из текстильных материалов, кроме трикотажных или вязаных

111,3



Изделия трикотажные или вязаные

786,8



■ Январь - июль 2022 г. в % к январю - июлю 2021 г.

■ Январь - июль 2021 г. в % к январю - июлю 2020 г.





ОБЪЕМ ОТГРУЖЕННЫХ ТОВАРОВ СОБСТВЕННОГО ПРОИЗВОДСТВА В ПРОМЫШЛЕННОСТИ*

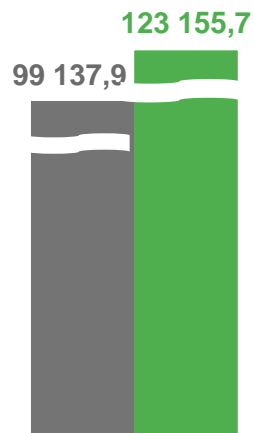
В ДЕЙСТВУЮЩИХ ЦЕНАХ, МЛН РУБЛЕЙ

ЯНВАРЬ - ИЮЛЬ 2022 ГОДА В ПРОЦЕНТАХ
К ЯНВАРЮ - ИЮЛЮ 2021 ГОДА



Промышленность

124,2



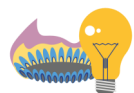
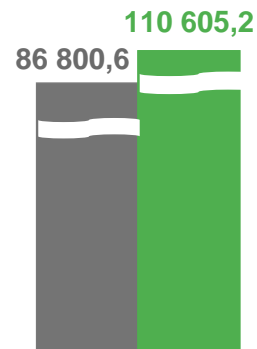
Добыча полезных ископаемых

129,4



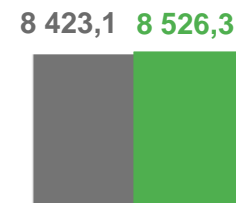
Обрабатывающие производства

127,4



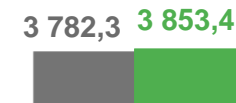
Обеспечение электрической энергией, газом и паром

101,2



Водоснабжение; водоотведение, организация сбора и утилизации отходов, деятельность по ликвидации загрязнений

101,9



■ Январь - июль 2022 г.

■ Январь - июль 2021 г.

* по «чистым» видам экономической деятельности, по полному кругу





ТОП-5 ЛИДИРУЮЩИХ ВИДОВ ЭКОНОМИЧЕСКОЙ ДЕЯТЕЛЬНОСТИ В ОБЪЕМЕ ОТГРУЖЕННЫХ ТОВАРОВ СОБСТВЕННОГО ПРОИЗВОДСТВА в июле 2022 года

В ДЕЙСТВУЮЩИХ ЦЕНАХ, МЛН РУБЛЕЙ



	июль 2022 г.	июль 2022 г. к июню 2022 г.	июль 2022 г. к июлю 2021 г.
Производство пищевых продуктов	4 739,6	-11,7%	+4,8%
Производство машин и оборудования, не включенных в другие группировки	1 539,5	-16,2%	-14,2%
Производство прочей неметаллической минеральной продукции	1 504,4	-0,9%	+3,8%
Производство готовых металлических изделий, кроме машин и оборудования	1 110,5	-1,0%	+22,4%
Производство резиновых и пластмассовых изделий	931,0	+31,5%	+41,8%



ОБЪЕМ ОТГРУЖЕННЫХ ТОВАРОВ СОБСТВЕННОГО ПРОИЗВОДСТВА В ПРОМЫШЛЕННОСТИ* ПО КРУПНЫМ И СРЕДНИМ ОРГАНИЗАЦИЯМ

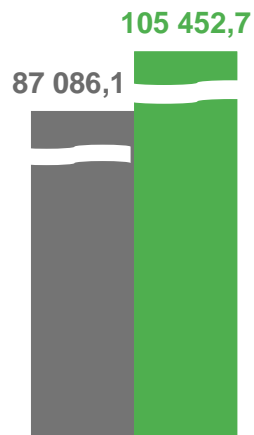
В ДЕЙСТВУЮЩИХ ЦЕНАХ, МЛН РУБЛЕЙ

ЯНВАРЬ - ИЮЛЬ 2022 ГОДА В ПРОЦЕНТАХ
К ЯНВАРЮ - ИЮЛЮ 2021 ГОДА



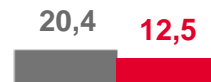
Промышленность

121,0



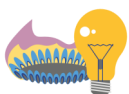
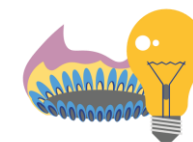
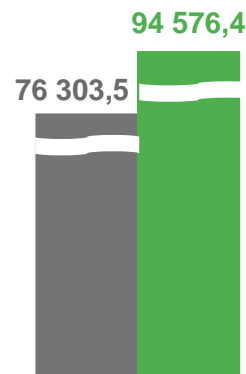
Добыча полезных ископаемых

61,3



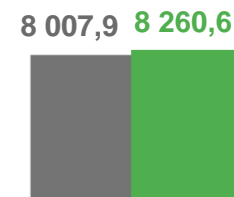
Обрабатывающие производства

123,9



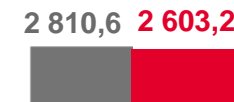
Обеспечение электрической энергией, газом и паром

103,2



Водоснабжение; водоотведение, организация сбора и утилизации отходов, деятельность по ликвидации загрязнений

92,6



■ Январь - июль 2022 г.

■ Январь - июль 2021 г.

* по «чистым» видам экономической деятельности





ДОЛЯ ОБЪЕМА ОТГРУЖЕННЫХ ТОВАРОВ СОБСТВЕННОГО ПРОИЗВОДСТВА КРУПНЫМИ И СРЕДНИМИ ОРГАНИЗАЦИЯМИ ПО ОТДЕЛЬНЫМ ВИДАМ ЭКОНОМИЧЕСКОЙ ДЕЯТЕЛЬНОСТИ

ПРОЦЕНТЫ

ЯНВАРЬ - ИЮЛЬ 2022 ГОДА



Промышленность

85,6

Лекарственные средства и материалы, применяемые в медицинских целях

Обеспечение электрической энергией, газом и паром; кондиционирование воздуха

Прочая неметаллическая минеральная продукция

Химические вещества и химические продукты

Машины, автотранспортные средства, прицепы и полуприцепы, прочие транспортные средства и оборудование

Пищевые продукты и напитки

Компьютеры, электронные, оптические изделия и электрическое оборудование

Металлургия и готовые металлические изделия

Водоснабжение; водоотведение, организация сбора и утилизации отходов, деятельность по ликвидации загрязнений

Резиновые и пластмассовые изделия

Текстильные изделия и одежда

Мебель

Добыча прочих полезных ископаемых

